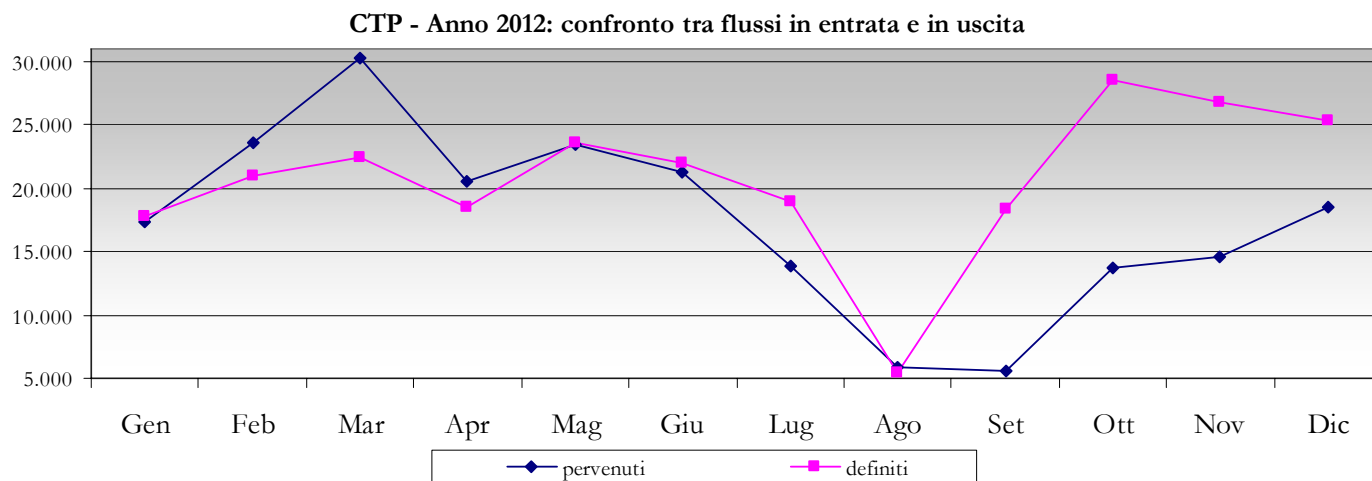


**Rapporto trimestrale sullo stato del contenzioso tributario**  
PERIODO OTTOBRE – DICEMBRE 2012

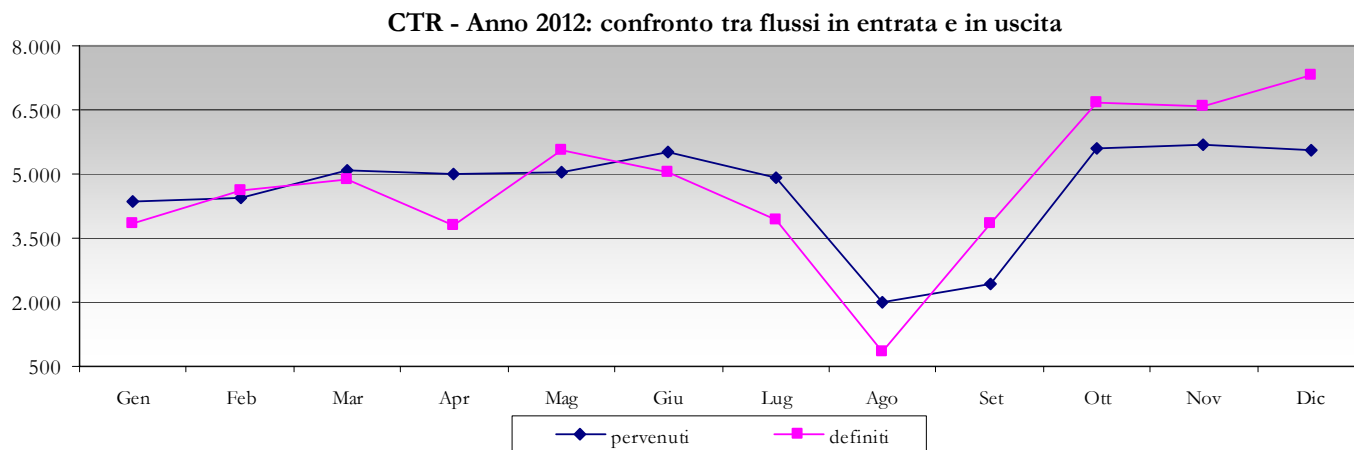
**Analisi dei flussi in entrata ed in uscita**

**Andamento dei ricorsi pervenuti e definiti presso le Commissioni tributarie provinciali**



Anno 2012													Totale
	Gen	Feb	Mar	Apr	Mag	Giu	Lug	Ago	Set	Ott	Nov	Dic	
pervenuti	17.338	23.532	30.332	20.536	23.483	21.245	13.876	5.868	5.626	13.757	14.546	18.461	208.600
definiti	17.797	20.996	22.385	18.580	23.602	21.988	18.935	5.391	18.420	28.543	26.755	25.285	248.677
%def/per	102,65%	89,22%	73,80%	90,48%	100,51%	103,50%	136,46%	91,87%	327,41%	207,48%	183,93%	136,96%	119,21%

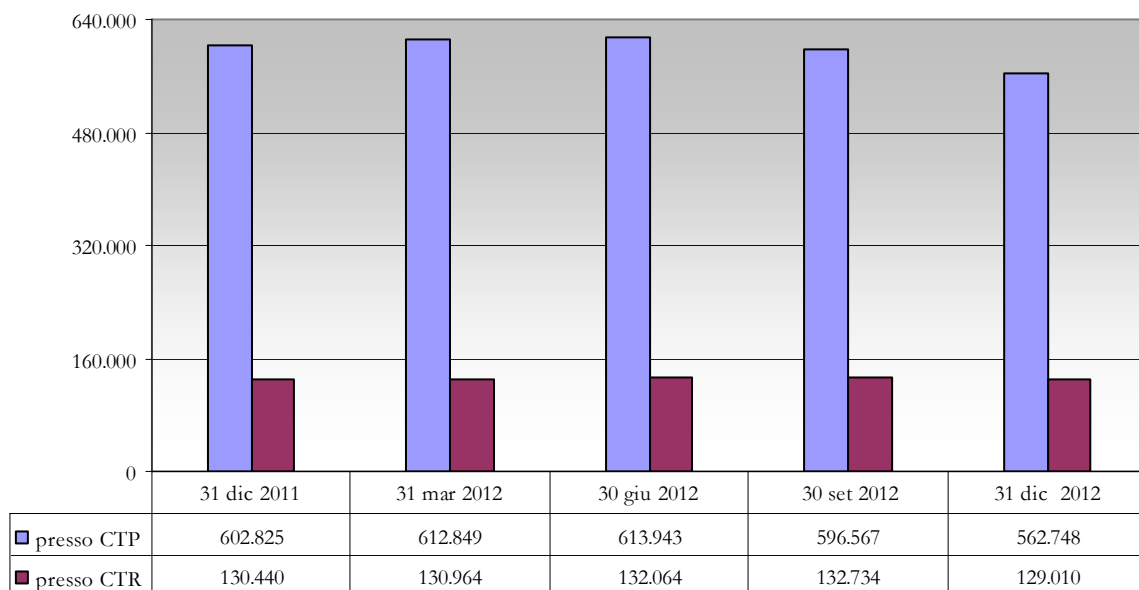
**Andamento degli appelli pervenuti e definiti presso le Commissioni tributarie regionali**



Anno 2012													Totale
	Gen	Feb	Mar	Apr	Mag	Giu	Lug	Ago	Set	Ott	Nov	Dic	
pervenuti	4.346	4.454	5.080	4.992	5.039	5.505	4.893	1.979	2.411	5.579	5.689	5.574	55.541
definiti	3.853	4.633	4.870	3.818	5.571	5.047	3.912	851	3.850	6.689	6.572	7.305	56.971
%def/per	88,66%	104,02%	95,87%	76,48%	110,56%	91,68%	79,95%	43,00%	159,68%	119,90%	115,52%	131,05%	102,57%

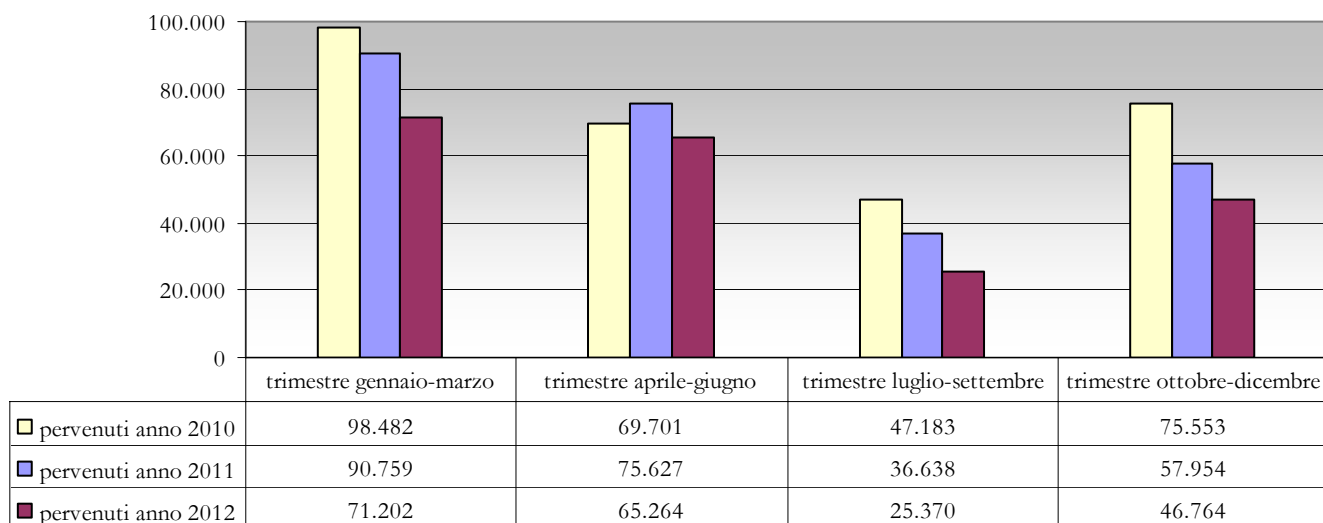
## GIACENZA

### Andamento mensile della giacenza presso i due gradi di giudizio

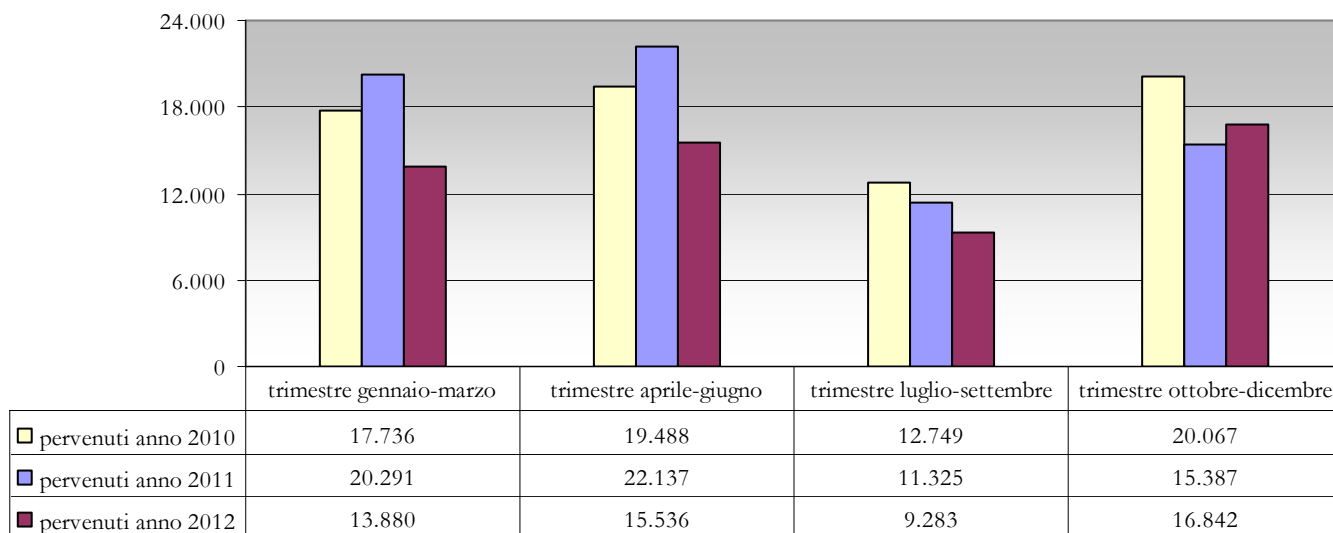


## PERVENUTI

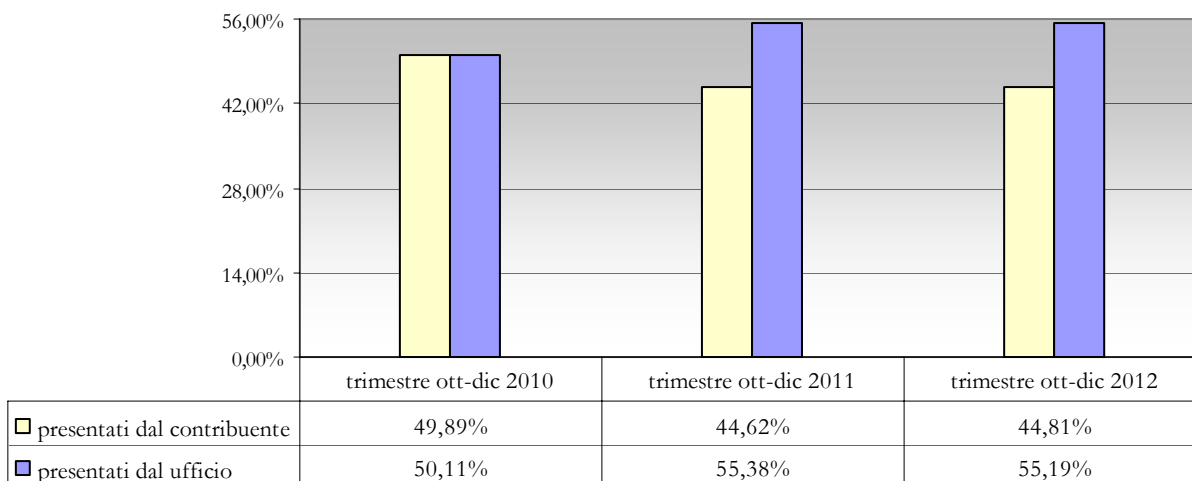
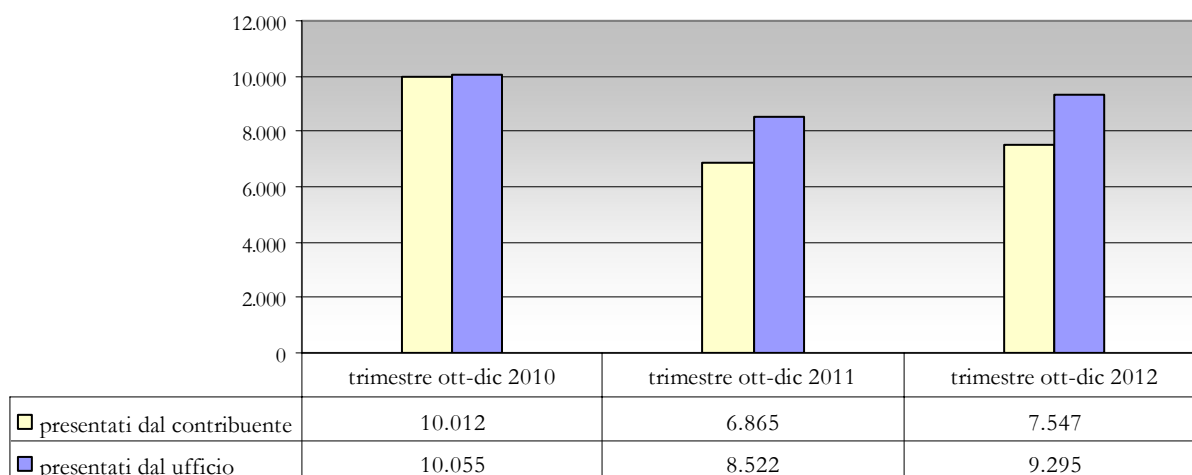
### CTP - Confronto dei ricorsi pervenuti nel 2012 con gli anni precedenti



### CTR - Confronto degli appelli pervenuti nel 2012 con gli anni precedenti

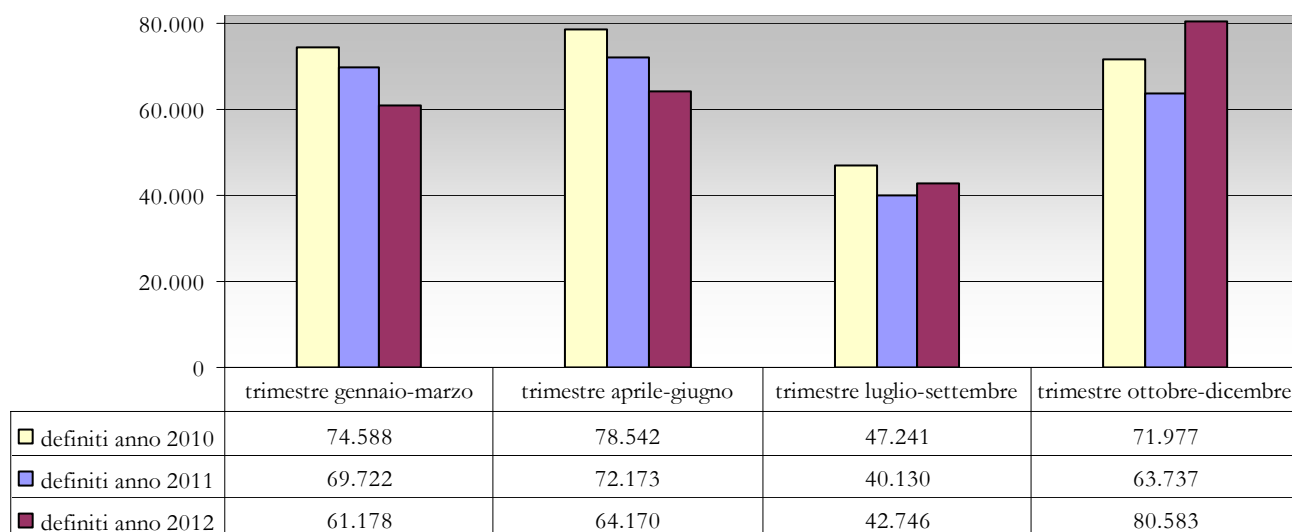


### CTR – Confronto, per tipologia del proponente, degli appelli pervenuti nel 2012 con gli anni precedenti



## DEFINITI

### CTP - Confronto dei ricorsi definiti nel 2012 con gli anni precedenti



### CTR - Confronto degli appelli definiti nel 2012 con gli anni precedenti

