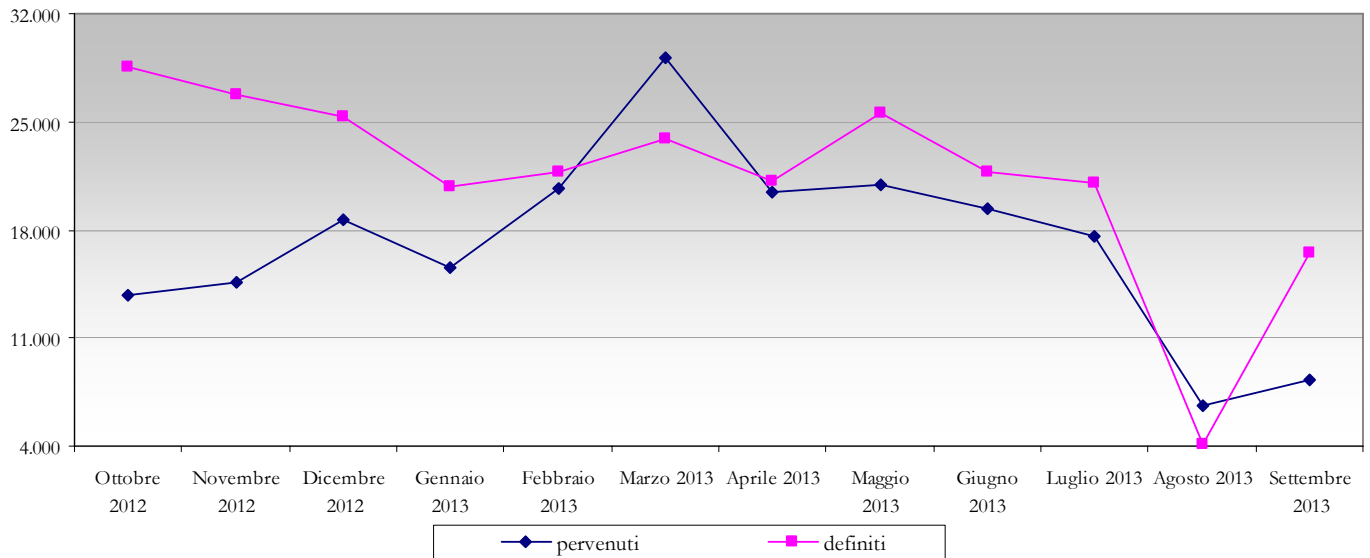


Analisi dei flussi in entrata ed in uscita

Andamento dei ricorsi pervenuti e definiti presso le Commissioni tributarie provinciali

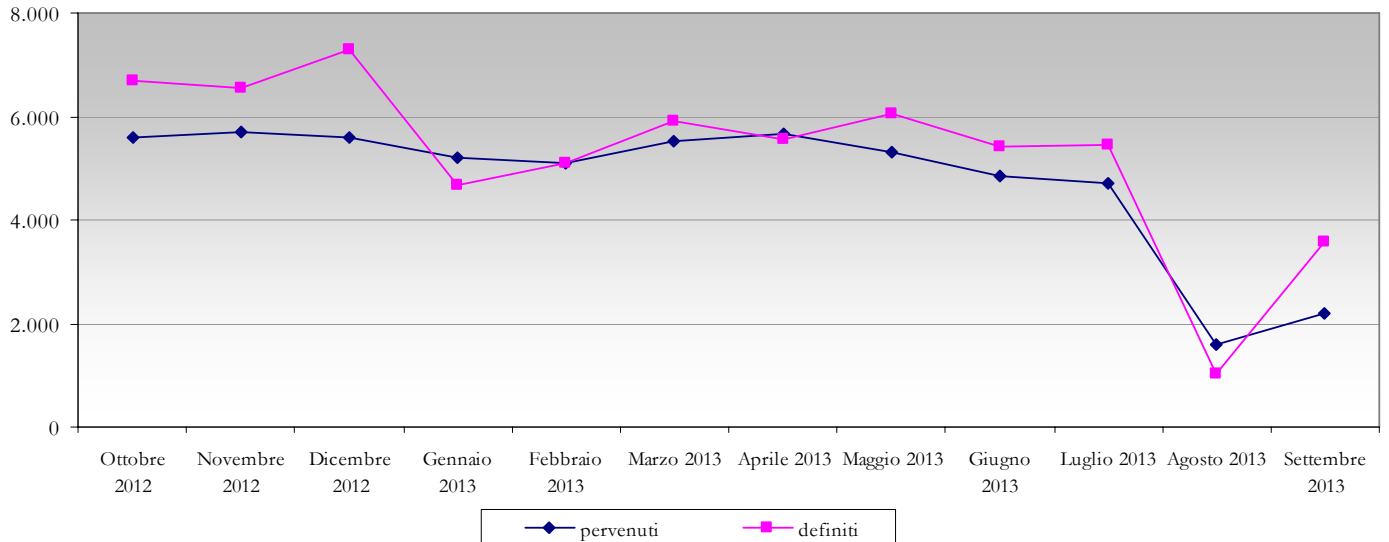
CTP - Confronto tra flussi in entrata e in uscita negli ultimi 12 mesi



	Anno 2012			Anno 2013								
	Ott	Nov	Dic	Gen	Feb	Mar	Apr	Mag	Giu	Lug	Ago	Set
pervenuti	13.820	14.645	18.658	15.547	20.668	29.099	20.397	20.933	19.396	17.632	6.651	8.340
definiti	28.562	26.762	25.271	20.770	21.742	23.907	21.155	25.543	21.727	21.008	4.131	16.460
rapp. def/per	2,07	1,83	1,35	1,34	1,05	0,82	1,04	1,22	1,12	1,19	0,62	1,97

Andamento degli appelli pervenuti e definiti presso le Commissioni tributarie regionali

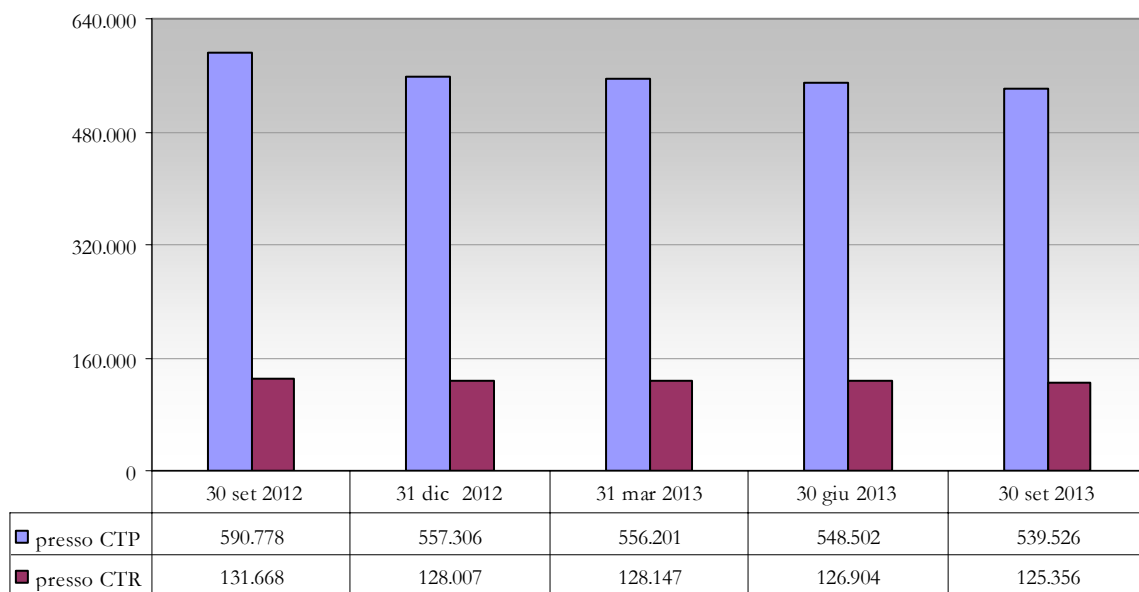
CTR - Confronto tra flussi in entrata e in uscita negli ultimi 12 mesi



CTR	Anno 2012			Anno 2013								
	Ott	Nov	Dic	Gen	Feb	Mar	Apr	Mag	Giu	Lug	Ago	Set
pervenuti	5.582	5.695	5.582	5.192	5.112	5.514	5.653	5.304	4.839	4.691	1.606	2.202
definiti	6.677	6.561	7.282	4.675	5.105	5.898	5.564	6.048	5.427	5.465	1.009	3.573
rapp. def/per	1,20	1,15	1,30	0,90	1,00	1,07	0,98	1,14	1,12	1,16	0,63	1,62

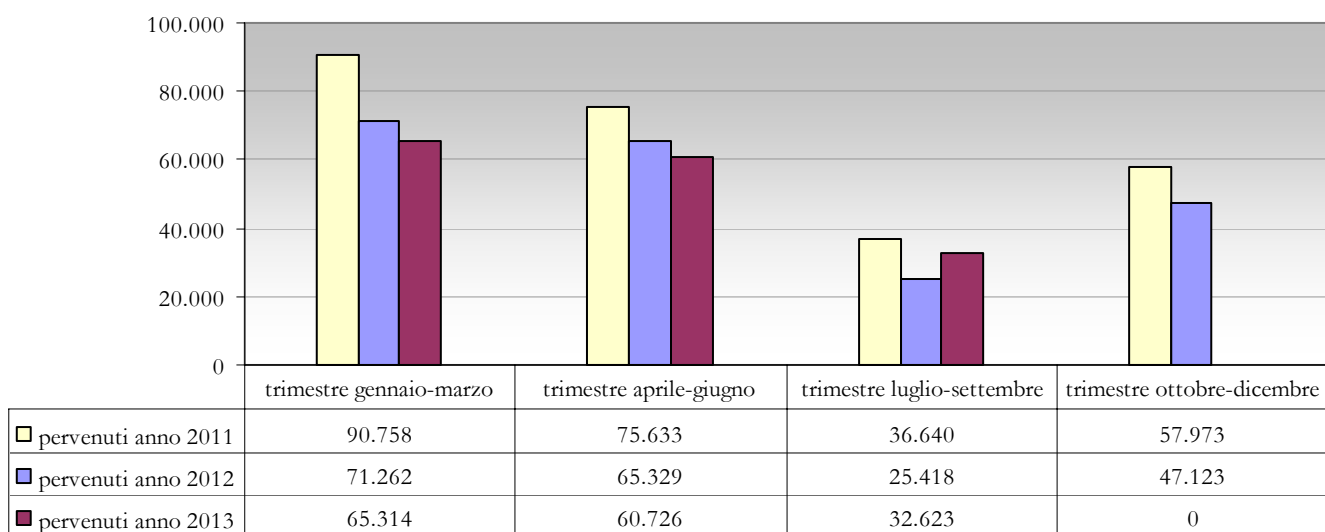
GIACENZA

Andamento trimestrale della giacenza presso i due gradi di giudizio

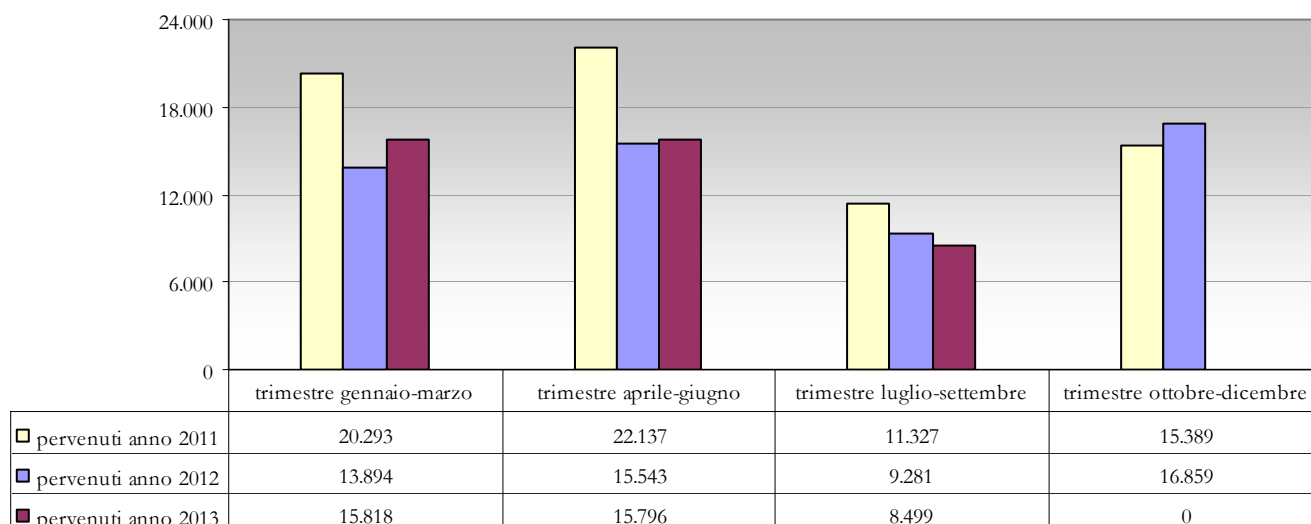


PERVENUTI

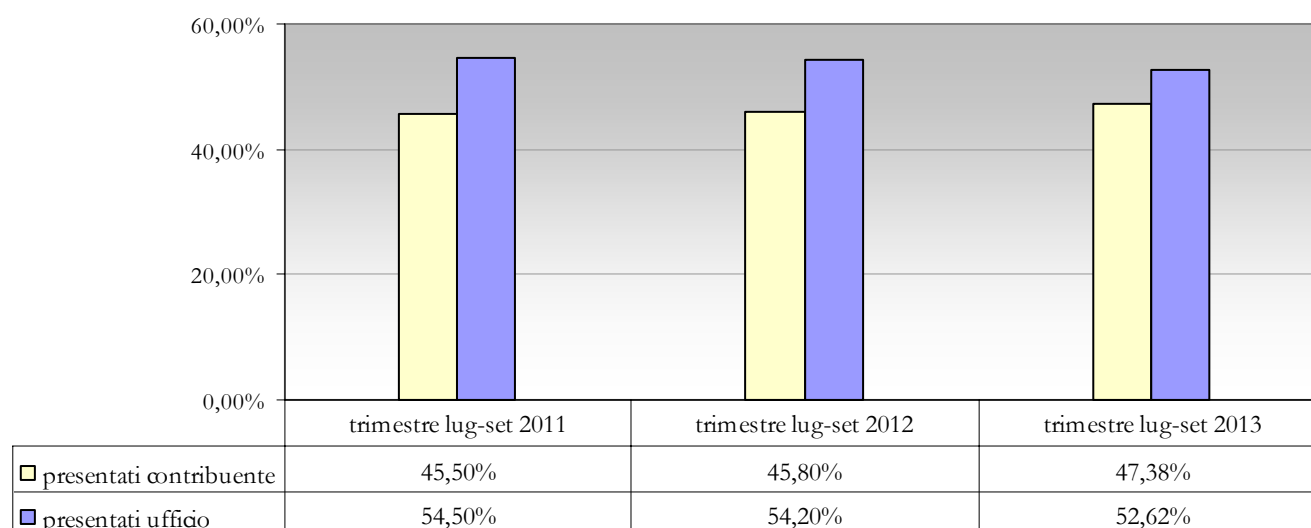
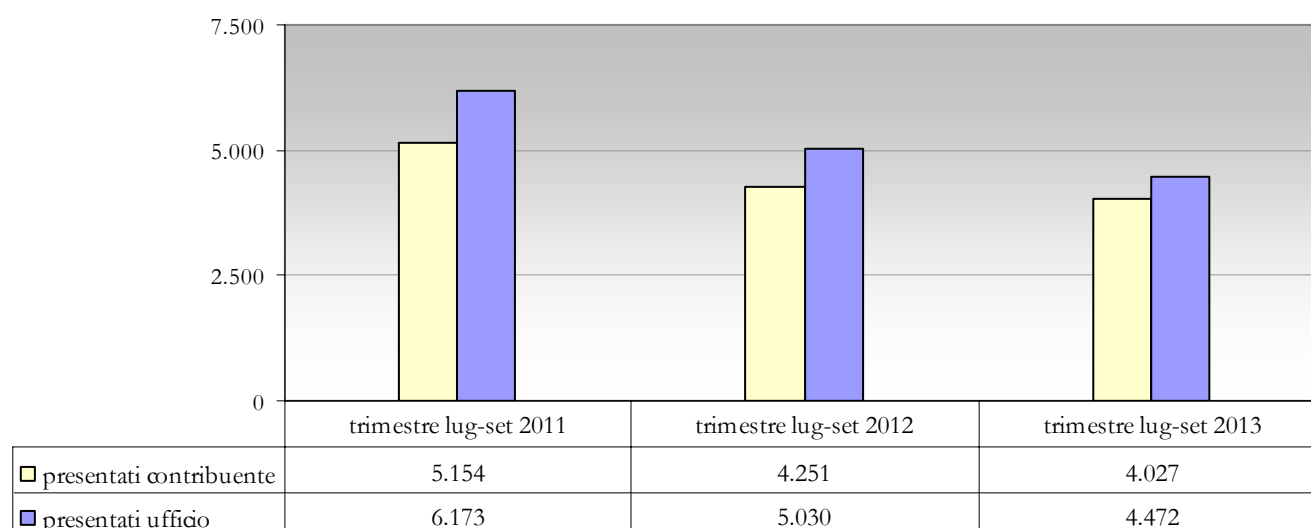
CTP - Confronto dei ricorsi pervenuti nel 2013 con gli anni precedenti



CTR - Confronto degli appelli pervenuti nel 2013 con gli anni precedenti

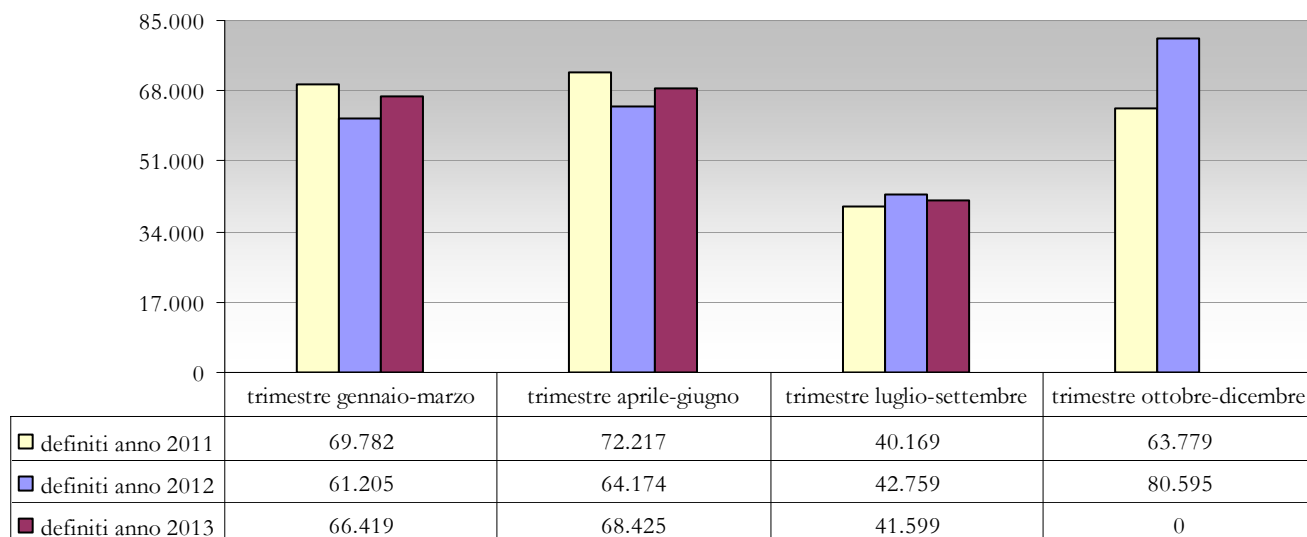


CTR – Confronto, per tipologia del proponente, degli appelli pervenuti nel 2013 con gli anni precedenti



DEFINITI

CTP - Confronto dei ricorsi definiti nel 2013 con gli anni precedenti



CTR - Confronto degli appelli definiti nel 2013 con gli anni precedenti

