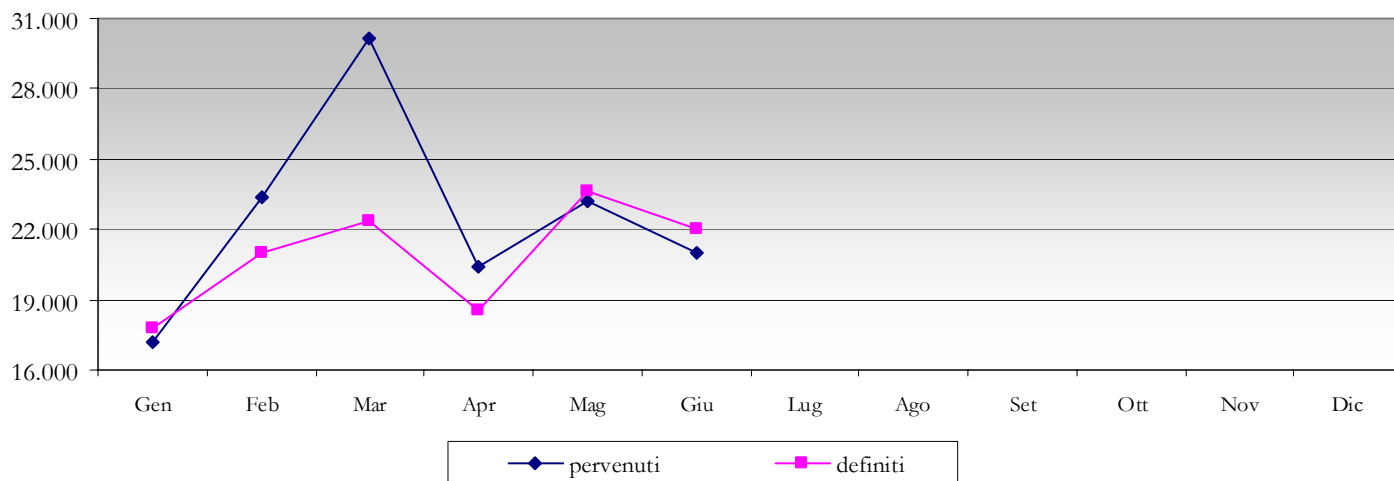


Analisi dei flussi in entrata ed in uscita

Andamento dei ricorsi pervenuti e definiti presso le Commissioni tributarie provinciali

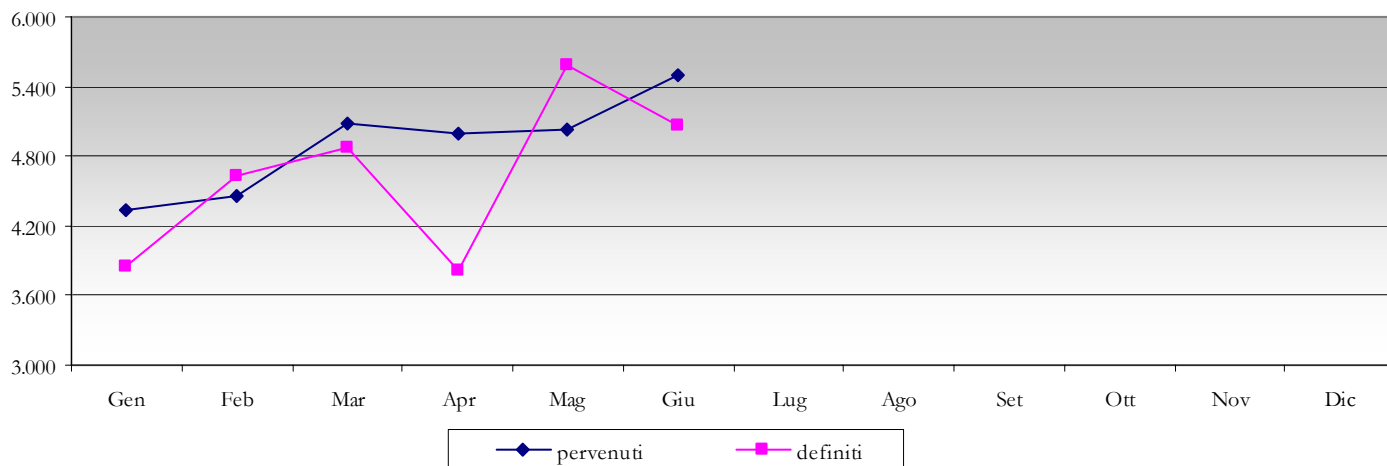
CTP - Anno 2012: confronto tra flussi in entrata e in uscita



Anno 2012													Totale
	Gen	Feb	Mar	Apr	Mag	Giu	Lug	Ago	Set	Ott	Nov	Dic	
pervenuti	17.223	23.368	30.131	20.370	23.245	20.992	----	----	----	----	----	----	135.329
definiti	17.780	20.982	22.371	18.571	23.592	22.012	----	----	----	----	----	----	125.308
%def/per	103,23%	89,79%	74,25%	91,17%	101,49%	104,86%	----	----	----	----	----	----	92,60%

Andamento degli appelli pervenuti e definiti presso le Commissioni tributarie regionali

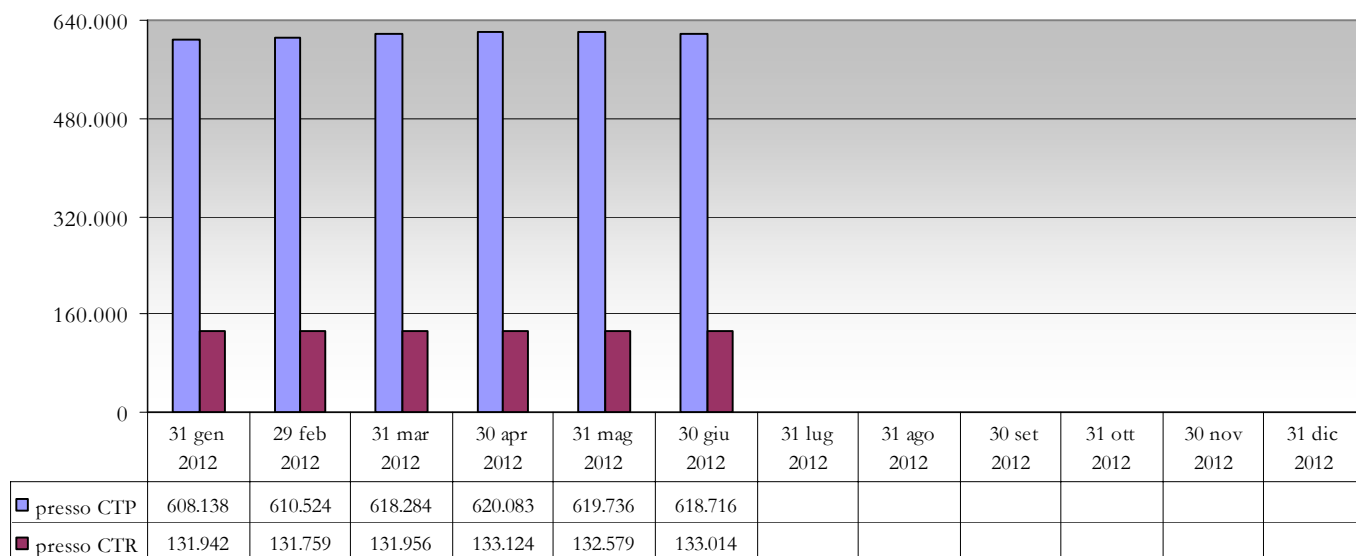
CTR - Anno 2012: confronto tra flussi in entrata e in uscita



Anno 2012													Totale
	Gen	Feb	Mar	Apr	Mag	Giù	Lug	Ago	Set	Ott	Nov	Dic	
pervenuti	4.341	4.451	5.075	4.991	5.033	5.493							29.384
definiti	3.854	4.634	4.878	3.823	5.578	5.058							27.825
%def/per	88,78%	104,11%	96,12%	76,60%	110,83%	92,08%							94,69%

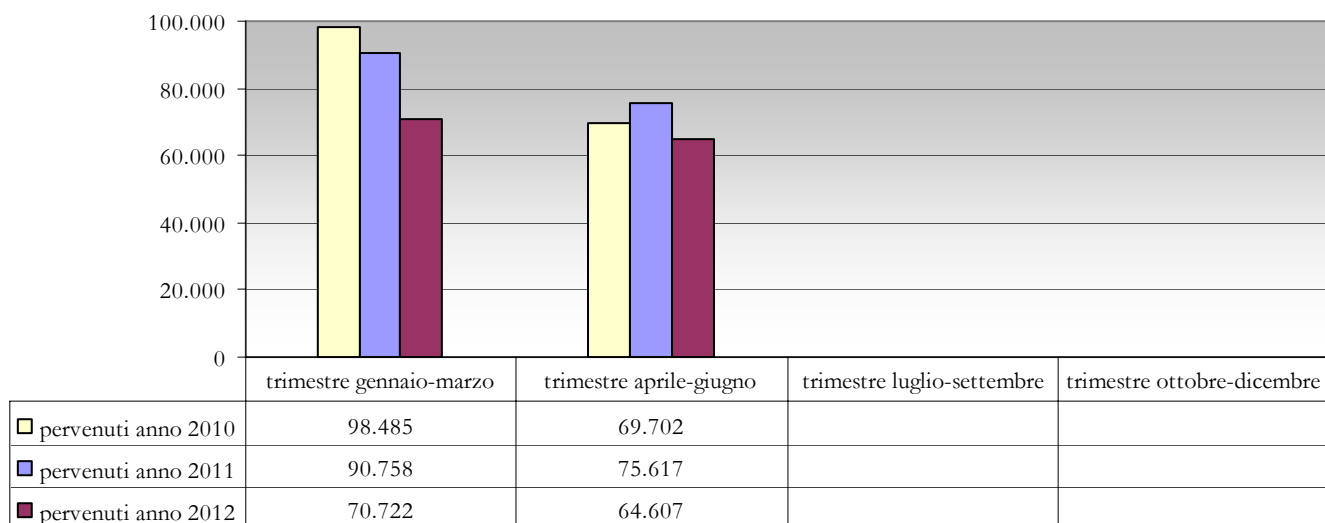
GIACENZA

Andamento mensile della giacenza presso i due gradi di giudizio

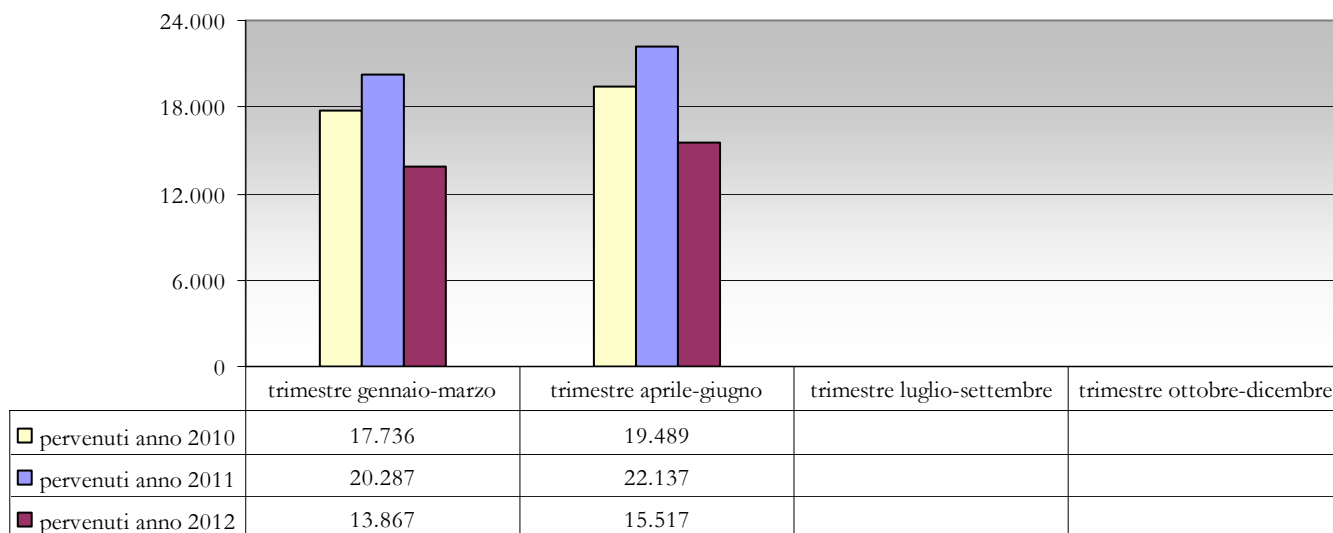


PERVENUTI

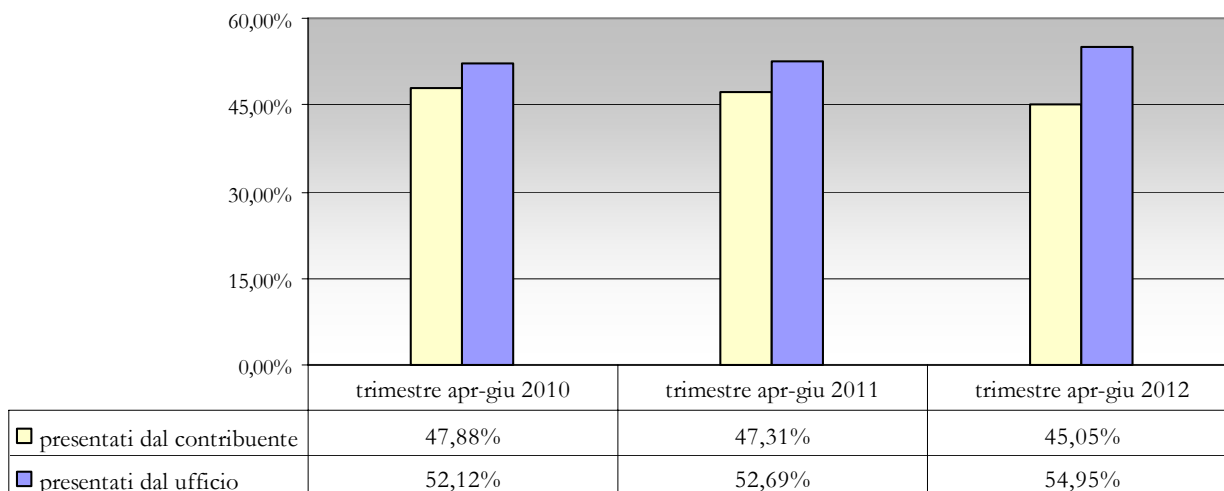
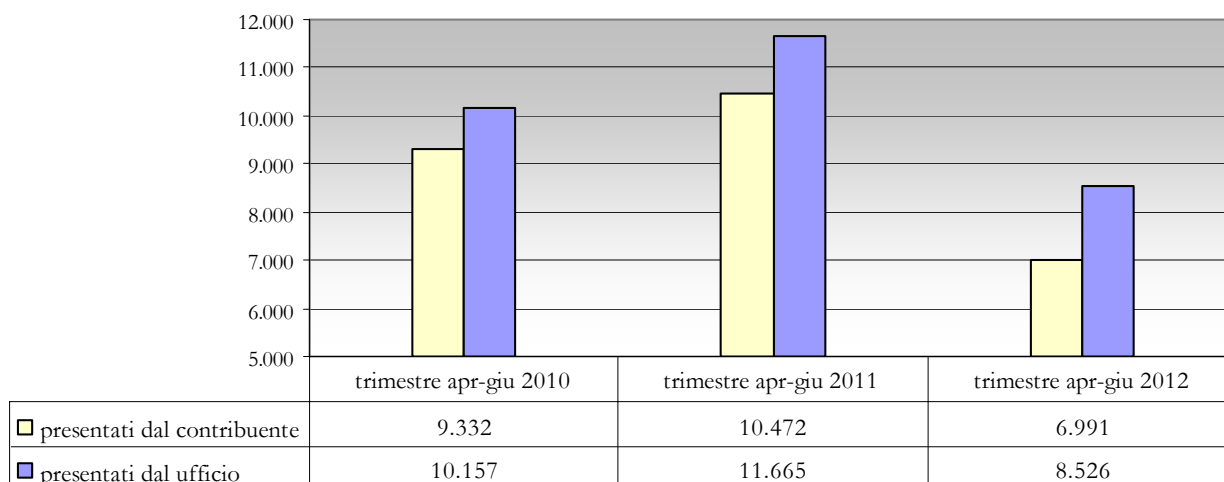
CTP - Confronto dei ricorsi pervenuti nel 2012 con gli anni precedenti



CTR - Confronto degli appelli pervenuti nel 2012 con gli anni precedenti

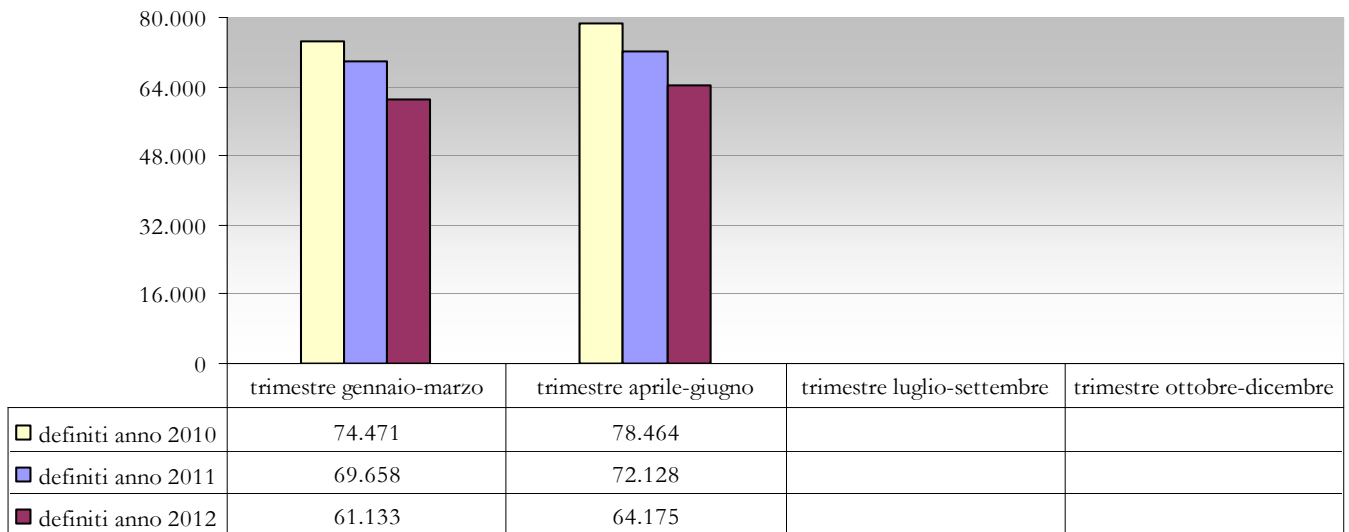


CTR – Confronto, per tipologia del proponente, degli appelli pervenuti nel 2012 con gli anni precedenti



DEFINITI

CTP - Confronto dei ricorsi definiti nel 2012 con gli anni precedenti



CTR - Confronto degli appelli definiti nel 2012 con gli anni precedenti

