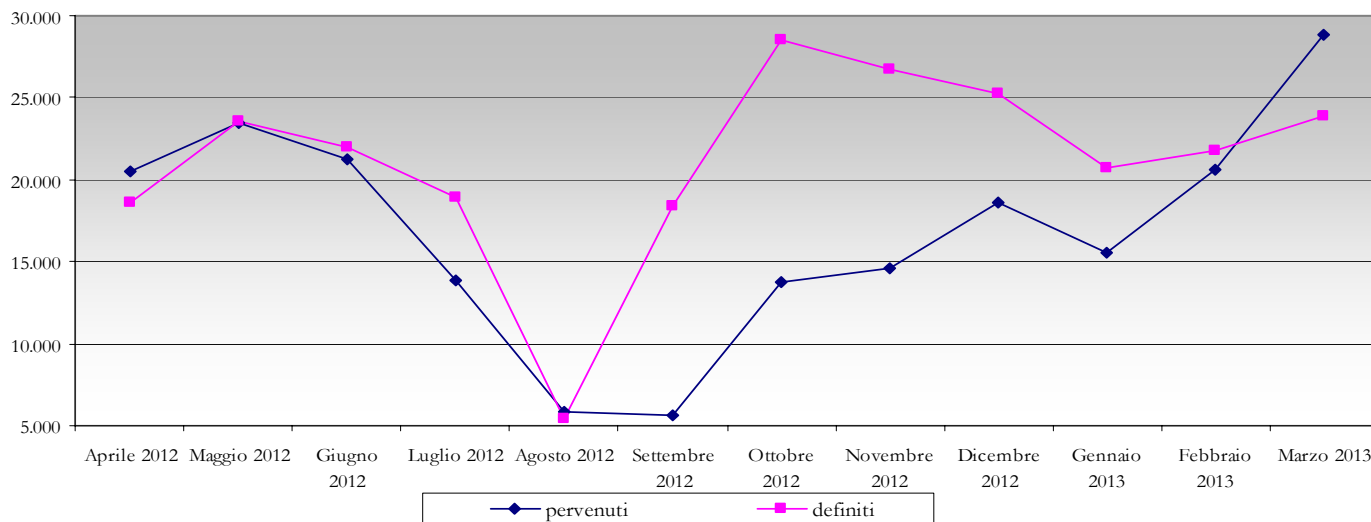


Rapporto trimestrale sullo stato del contenzioso tributario
PERIODO GENNAIO – MARZO 2013

Analisi dei flussi in entrata ed in uscita

Andamento dei ricorsi pervenuti e definiti presso le Commissioni tributarie provinciali

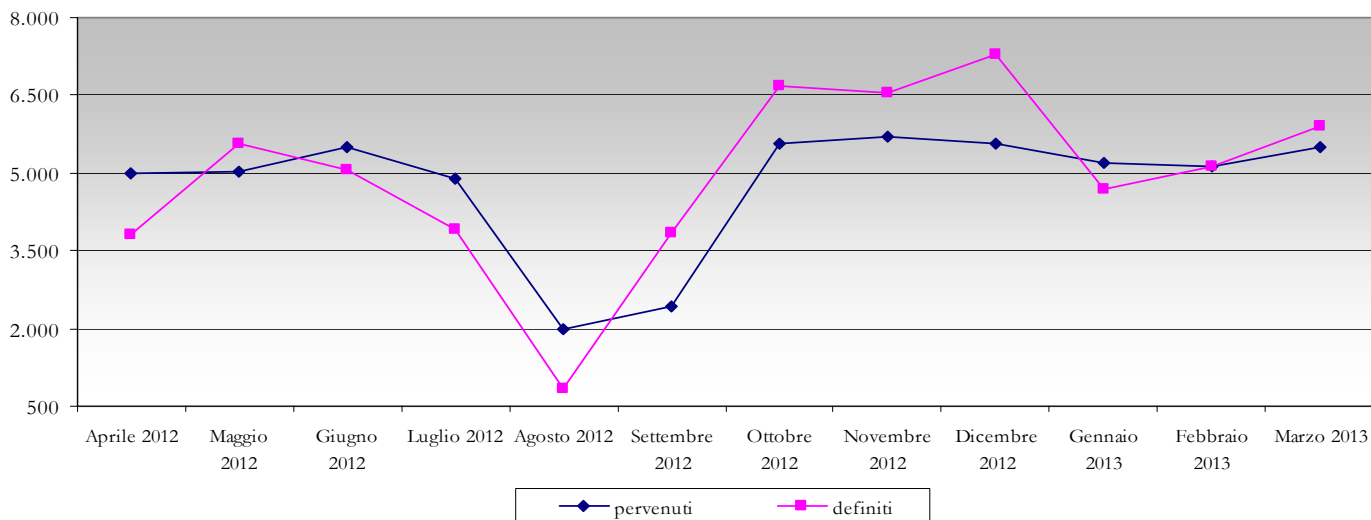
CTP - Confronto tra flussi in entrata e in uscita negli ultimi 12 mesi



	Anno 2012									Anno 2013		
	Apr	Mag	Giu	Lug	Ago	Set	Ott	Nov	Dic	Gen	Feb	Mar
pervenuti	20.550	23.493	21.258	13.885	5.879	5.640	13.804	14.634	18.631	15.502	20.596	28.884
definiti	18.593	23.606	21.998	18.947	5.393	18.426	28.559	26.764	25.269	20.766	21.758	23.922
rapp. def/per	0,90	1,00	1,03	1,36	0,92	3,27	2,07	1,83	1,36	1,34	1,06	0,83

Andamento degli appelli pervenuti e definiti presso le Commissioni tributarie regionali

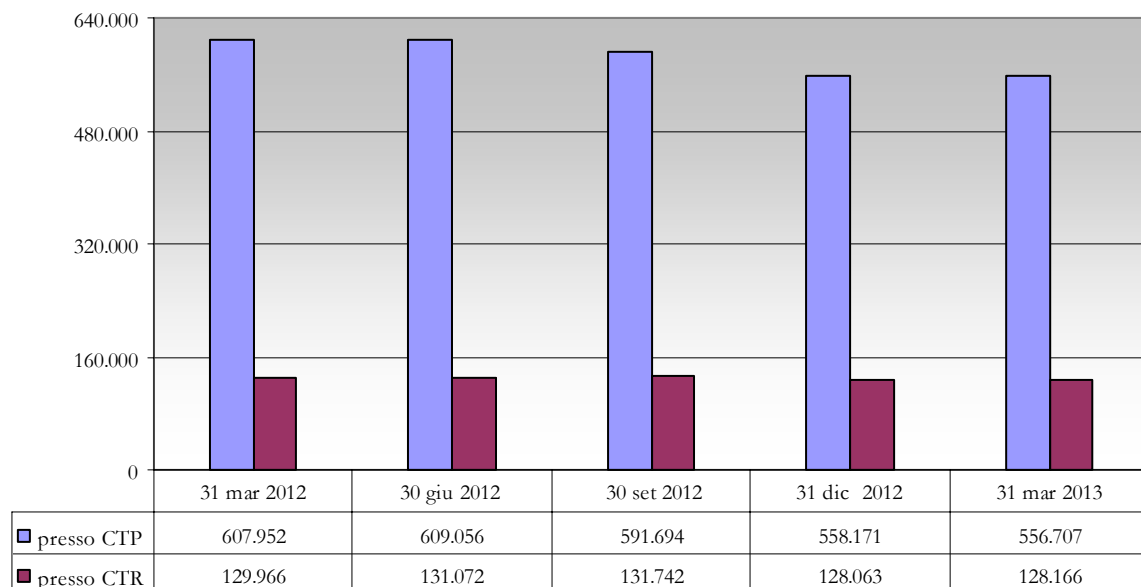
CTR - Confronto tra flussi in entrata e in uscita negli ultimi 12 mesi



	Anno 2012									Anno 2013		
	Apr	Mag	Giu	Lug	Ago	Set	Ott	Nov	Dic	Gen	Feb	Mar
pervenuti	4.992	5.039	5.505	4.892	1.979	2.411	5.582	5.695	5.582	5.193	5.112	5.508
definiti	3.815	5.570	5.045	3.919	848	3.845	6.684	6.562	7.292	4.688	5.117	5.905
rapp. def/per	0,76	1,11	0,92	0,80	0,43	1,59	1,20	1,15	1,31	0,90	1,00	1,07

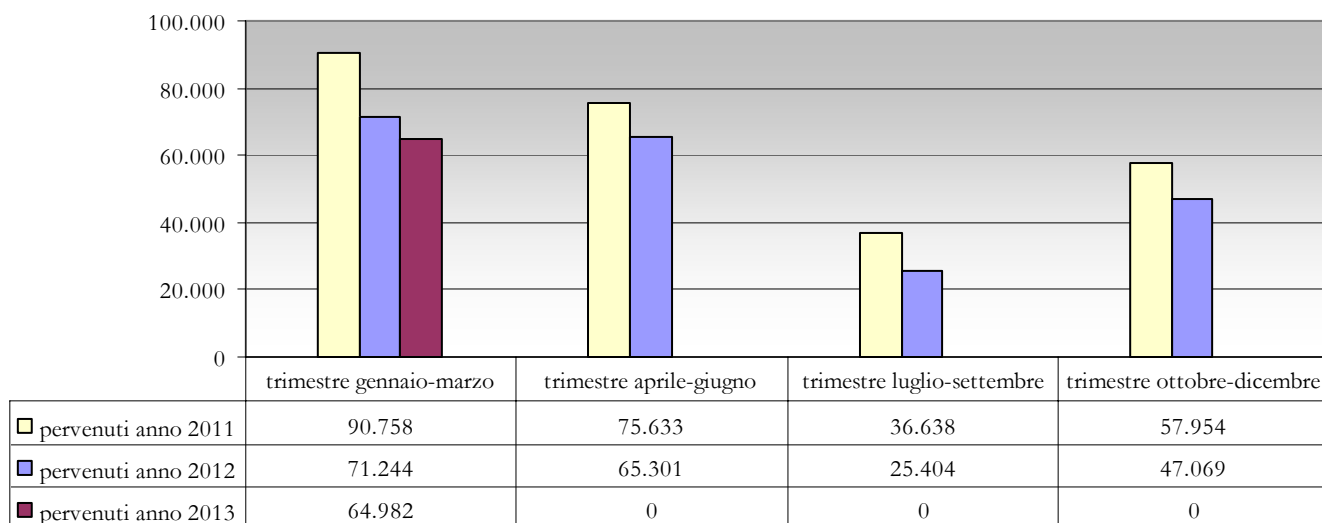
GIACENZA

Andamento trimestrale della giacenza presso i due gradi di giudizio

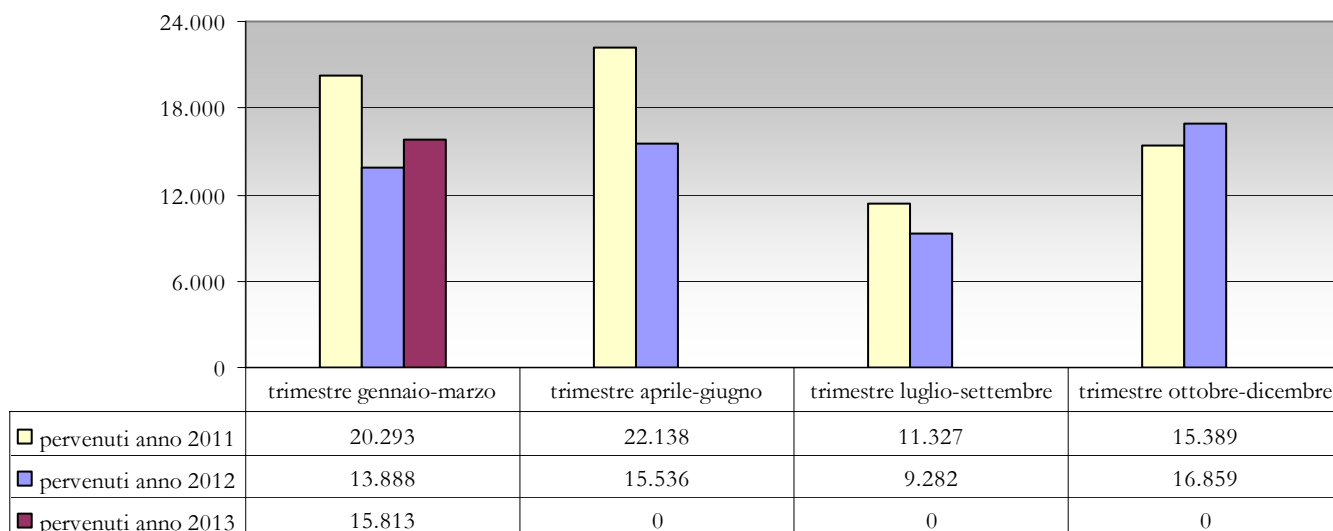


PERVENUTI

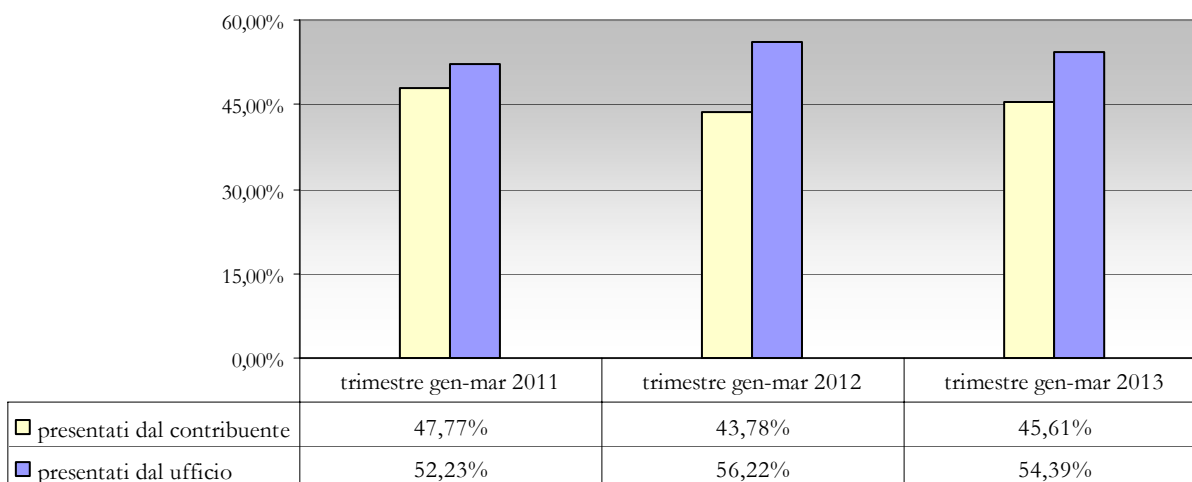
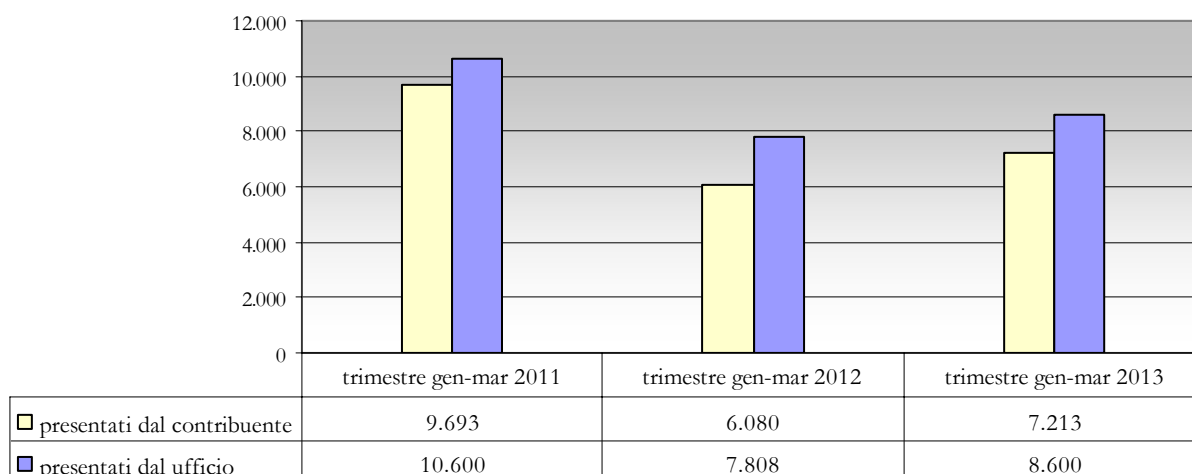
CTP - Confronto dei ricorsi pervenuti nel 2013 con gli anni precedenti



CTR - Confronto degli appelli pervenuti nel 2013 con gli anni precedenti

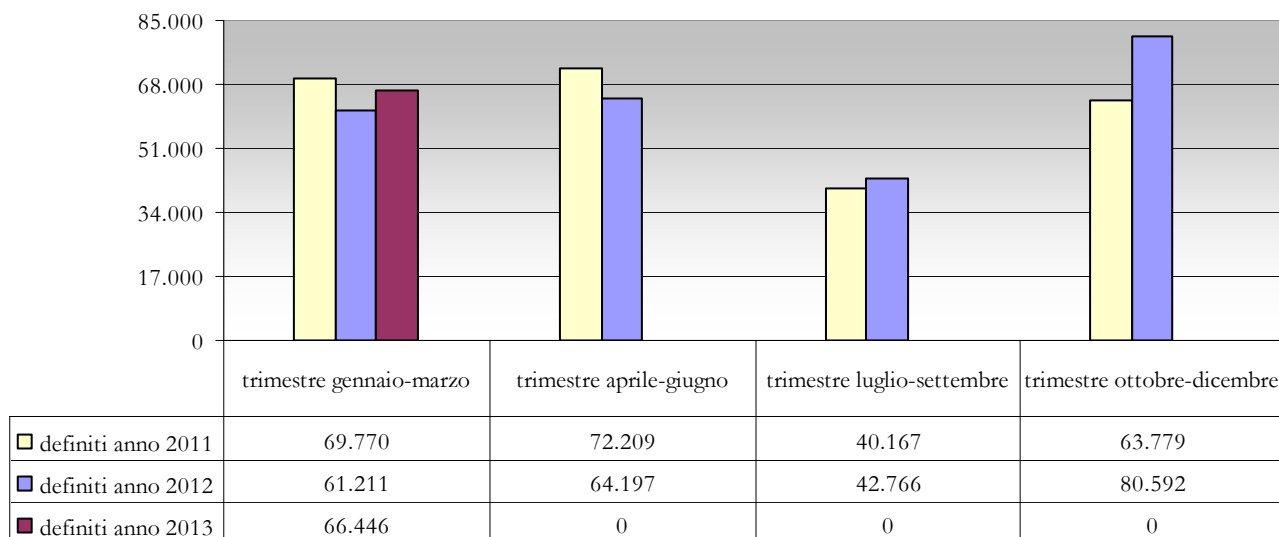


CTR – Confronto, per tipologia del proponente, degli appelli pervenuti nel 2013 con gli anni precedenti



DEFINITI

CTP - Confronto dei ricorsi definiti nel 2013 con gli anni precedenti



CTR - Confronto degli appelli definiti nel 2012 con gli anni precedenti

